

# M80M

單軸  
1-axis

## 皮帶驅動 Belt Drive

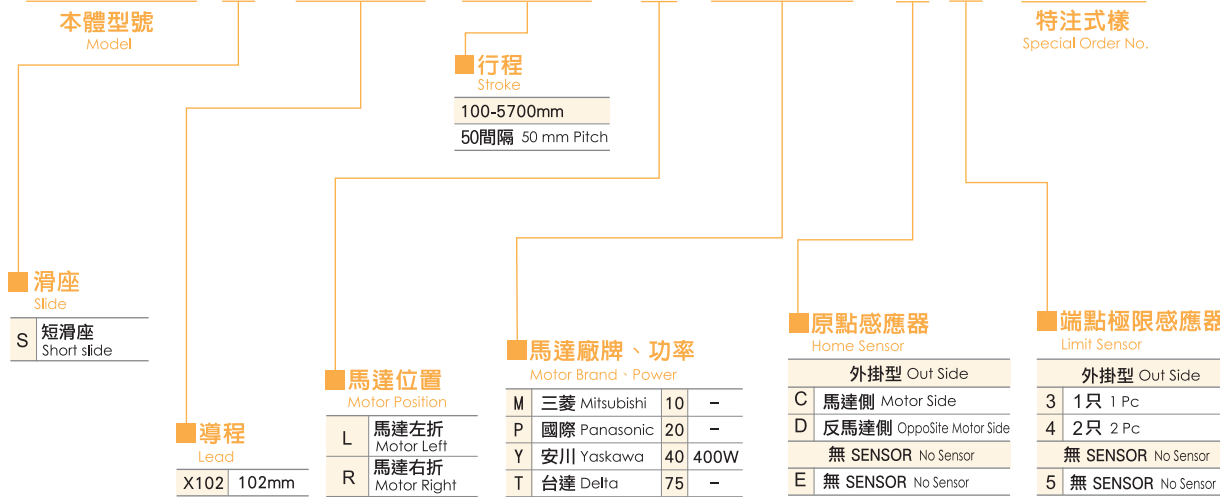
免費服務專線：大陸 400-875-0009 台灣 0800-800-893  
Toll-Free Number China Taiwan



- 最大行程 Maximum Stroke: 5700mm
- 最高速度 Maximum Speed: 5100mm/s
- 馬達容量 Motor Output: 400W
- 皮帶寬度 Belt Width: 30mm
- 直線滑軌 Linear Guide: 15X9.5-1支

### 型號表示方式 Ordering Method

## M80M-S-X102-5700-L-M 40-C 4-0001

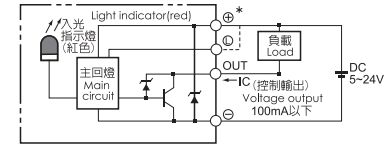


### 基本仕様 Specification

性能	位置重複精度 Repeatability (mm)	±0.08	
	導程 Lead (mm)	102	
	最高速度 Maximum Speed (mm/s)	5100	
	最大可搬重量 Maximum Payload	水平使用 Horizontal (kg)	40
		垂直使用 Vertical (kg)	8
部品	定格推力 Rated Thrust (N)	80	
	標準行程 Stroke Pitch (mm)	100-5700mm/50間隔	
	AC伺服馬達容量 AC Servo Motor Output (w)	400	
	皮帶寬度 Belt Width	30	
	高剛性直線滑軌 High Rigidity Linear Guide (mm)	15X9.5	
原點感應器 Home Sensor	外掛 Outside	EE-SX672(NPN)	

\*垂直使用時,若皮帶斷裂,承載物會有掉落的危險,請留意

### 感應器接線圖<原點及端點> Sensor Layout



### 容許負載力距表 N.m Allowable Overhang

	A	B	C
20kg	1018	1808	426
40kg	443	633	213

	A	B	C
20kg	426	1808	1018
40kg	213	633	213

	A	C
4kg	1931	1931
8kg	965	965

MY	242(N)
MP	242(N)
MR	70(N)

### 搭配伺服馬達一覽表 Suitable Motor Brand

廠牌 Brand	馬達記號 Mark	煞車有無 Brake	馬達容量 Watp	電源電壓 AC-Voltage	伺服馬達型號 Motor Model	驅動器型號 Driver Model
三菱 Mitsubishi	M	無煞車 (水平仕様) No Brake (Horizontal Type)	400	220	HF-KP43	MR-J3-40A
		有煞車 (垂直仕様) With Brake (Vertical Type)	400	220	HF-KP43B	MR-J3-40A
國際 Panasonic	P	無煞車 (水平仕様) No Brake (Horizontal Type)	400	220	MSMD042P1S	MBDDT2207
		有煞車 (垂直仕様) With Brake (Vertical Type)	400	220	MSMD042P1T	MBDDT2207
台達 Delta	T	無煞車 (水平仕様) No Brake (Horizontal Type)	400	220	ECMA-C20604ES	ASD-B20421-B
		有煞車 (垂直仕様) With Brake (Vertical Type)	400	220	ECMA-C20604FS	ASD-B20421-B

單軸  
1 axis  
M  
M65  
M65M  
M80M

# M80M

單軸  
1-axis

馬達左折/馬達右折  
Motor Left / Motor Right

免費服務專線：大陸 400-875-0009 台灣 0800-800-893  
Toll-Free Number China Taiwan

- 應用例 Application
- 一般/螺桿仕様 Standard Ball Screw
- 一般/皮帶仕様 Standard/Belt Type
- 無塵/螺桿仕様 Clean Room Ball Screw
- 無塵/皮帶仕様 Clean Room/Belt Type
- 線性馬達 Linear Motor
- 直交運結 Multi Axis
- 精密定位平台 Alignment Stage
- 參考資料 Reference

- 單軸 1 axis
- M
- M65
- M65M
- M80M

**L 馬達左折 Motor Left** 單位(mm)

2D CAD
3D CAD
● CAD圖面可至www.toyorobot.com下載 ●

有效行程 stroke	1000	1100	1200	1300	1400	1500	1600	1700	1800	1900	2000	2100	2200	2300	2400	2500	2600	2700	2800	2900	3000	3100	3200	3300	3400	3500
L	1350	1450	1550	1650	1750	1850	1950	2050	2150	2250	2350	2450	2550	2650	2750	2850	2950	3050	3150	3250	3350	3450	3550	3650	3750	3850
KG	14.2	14.9	15.6	16.3	17	17.7	18.4	19.1	19.8	20.5	21.2	21.9	22.6	23.3	24	24.7	25.4	26.1	26.8	29.5	28.2	28.9	29.6	30.3	31	31.7

有效行程 stroke	3600	3700	3800	3900	4000	4100	4200	4300	4400	4500	4600	4700	4800	4900	5000	5100	5200	5300	5400	5500	5600	5700
L	3950	4050	4150	4250	4350	4450	4550	4650	4750	4850	4950	5050	5150	5250	5350	5450	5550	5650	5750	5850	5950	6050
KG	32.4	33.1	33.8	34.5	35.2	35.9	36.6	37.3	38	38.7	39.4	40.1	40.8	41.5	42.2	42.9	43.6	44.3	45	45.7	46.4	47.1

**R 馬達右折 Motor Right** 單位(mm)

2D CAD
3D CAD
● CAD圖面可至www.toyorobot.com下載 ●

有效行程 stroke	1000	1100	1200	1300	1400	1500	1600	1700	1800	1900	2000	2100	2200	2300	2400	2500	2600	2700	2800	2900	3000	3100	3200	3300	3400	3500
L	1350	1450	1550	1650	1750	1850	1950	2050	2150	2250	2350	2450	2550	2650	2750	2850	2950	3050	3150	3250	3350	3450	3550	3650	3750	3850
KG	14.2	14.9	15.6	16.3	17	17.7	18.4	19.1	19.8	20.5	21.2	21.9	22.6	23.3	24	24.7	25.4	26.1	26.8	29.5	28.2	28.9	29.6	30.3	31	31.7

有效行程 stroke	3600	3700	3800	3900	4000	4100	4200	4300	4400	4500	4600	4700	4800	4900	5000	5100	5200	5300	5400	5500	5600	5700
L	3950	4050	4150	4250	4350	4450	4550	4650	4750	4850	4950	5050	5150	5250	5350	5450	5550	5650	5750	5850	5950	6050
KG	32.4	33.1	33.8	34.5	35.2	35.9	36.6	37.3	38	38.7	39.4	40.1	40.8	41.5	42.2	42.9	43.6	44.3	45	45.7	46.4	47.1

## MEMO